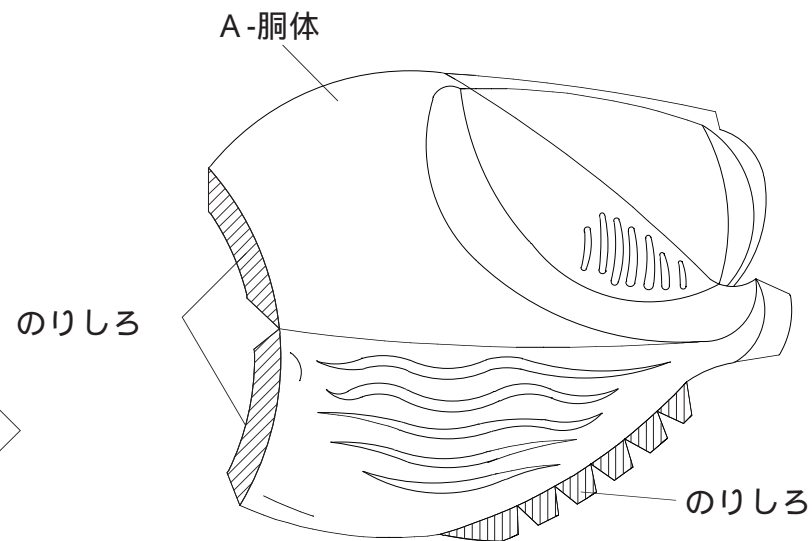
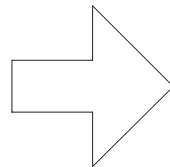
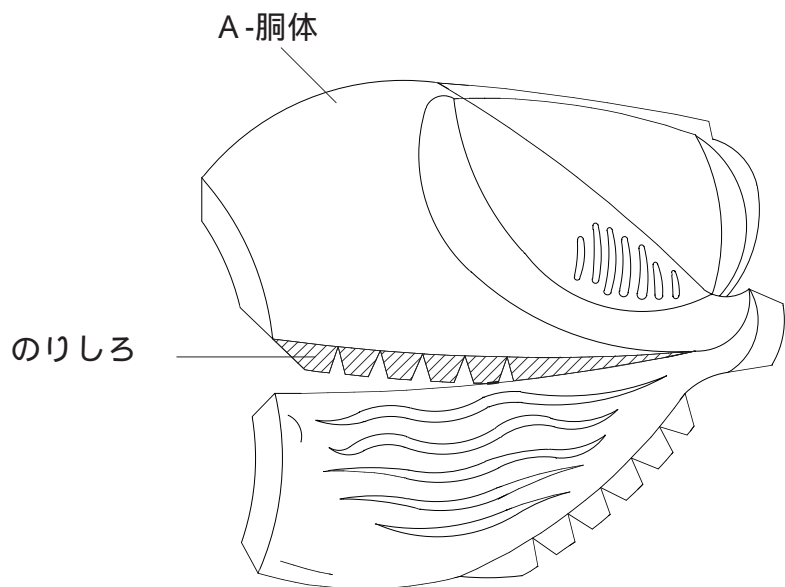


## 【チョウチョウオの作り方】

アドバイス：あらかじめ、山折り、谷折りなど線種に従って折り目をつけておくと作りやすくなります。

1.まず、Aの胴体を丁寧に切ります。そして下図の示す斜線部のりしろで別れている胴体を貼り合わせます。



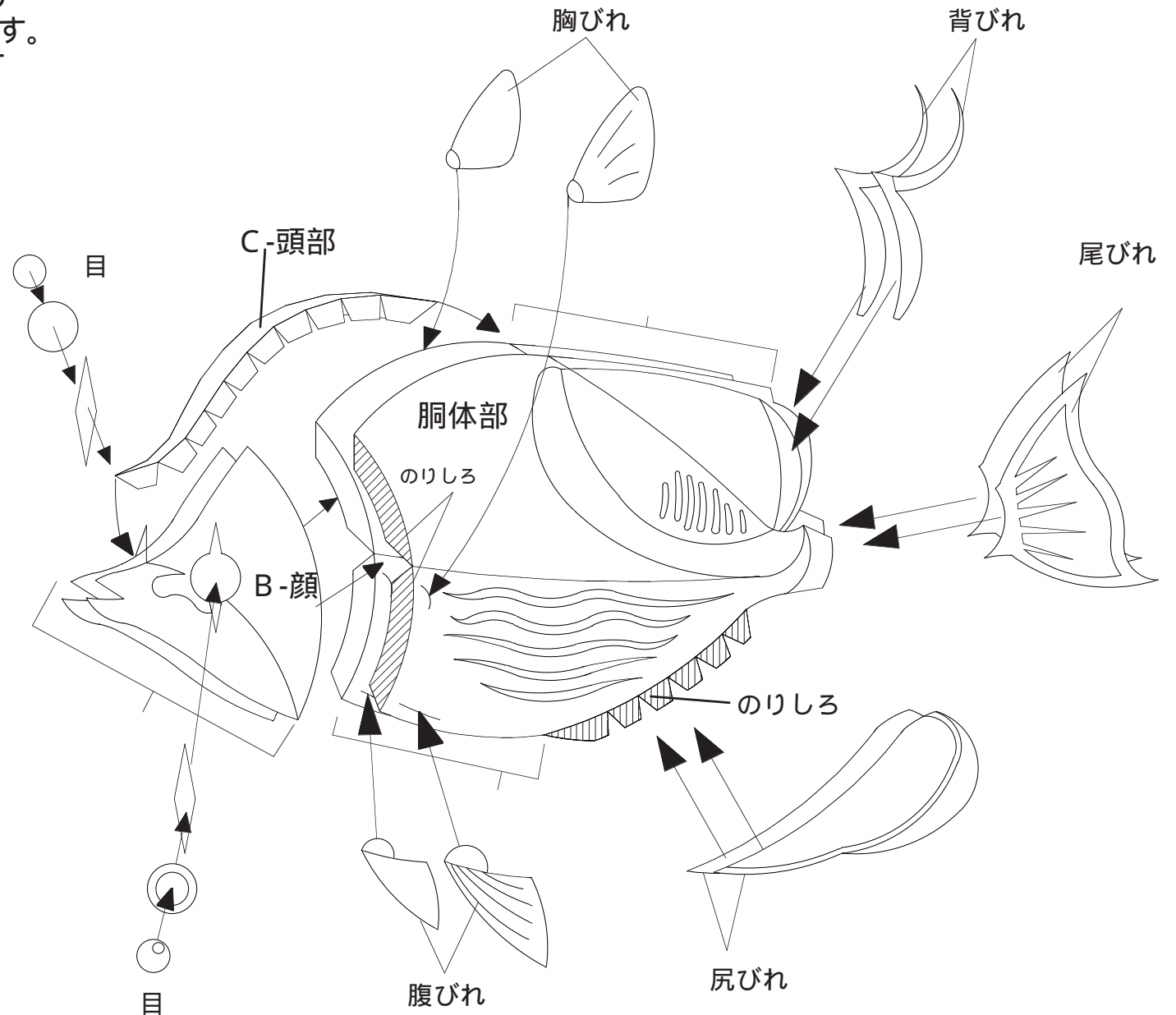
貼り合わせると上図のような形になります。  
胴体パーツの二つとも同様に行います。

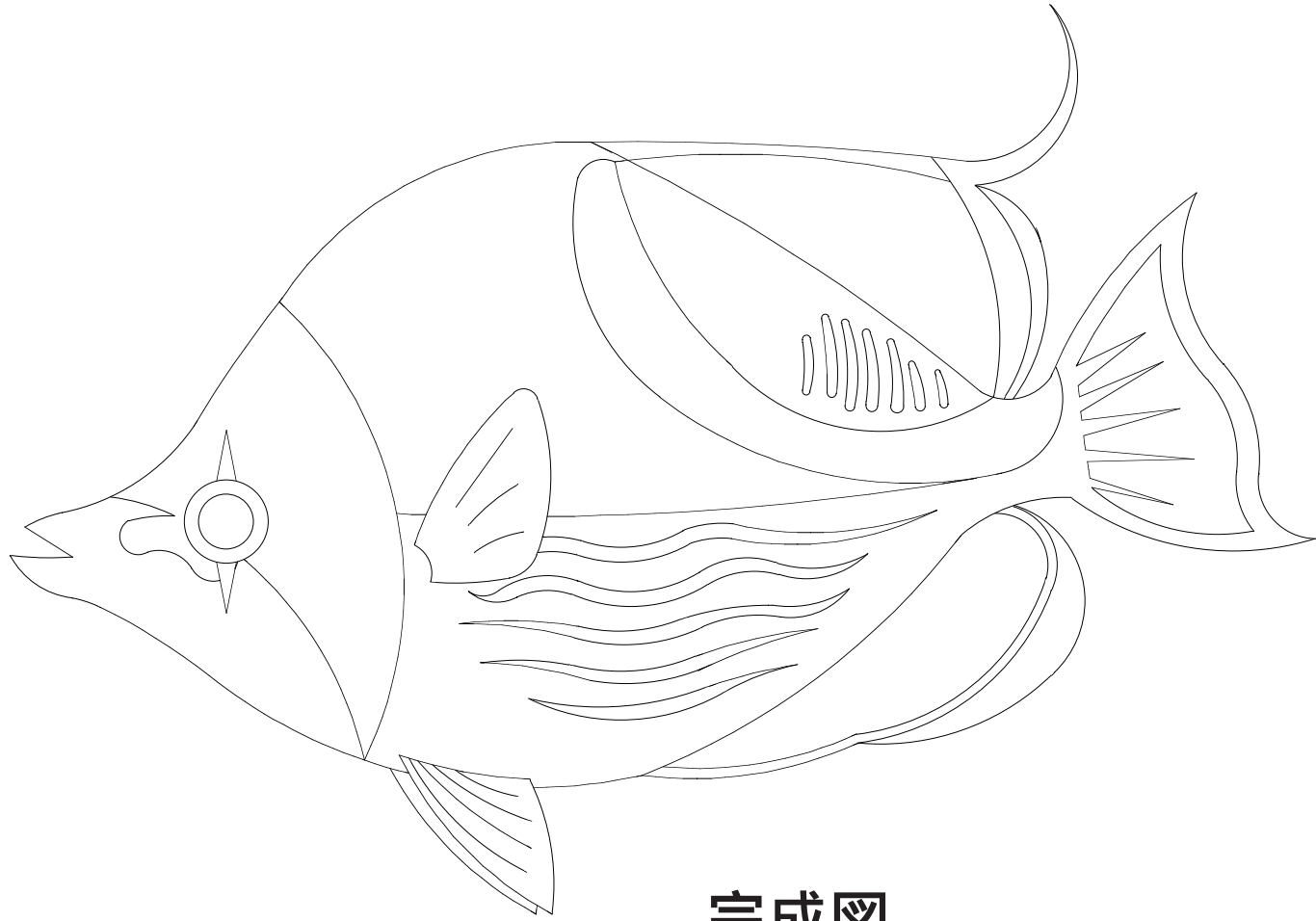
アドバイス：のりづけの場合など  
しっかり貼り付くまで少し置きます。

2.次にB-顔のパーツを切り取り下図の  
示すのりしろ（斜線部）に貼ります。  
そして、C-頭部の両先端矢印の示す  
の位置に合うように貼ります。

3.そして図の マーク部分を  
貼り合わせます。  
この時、腹びれ等のパーツ  
を差し込む「切れ込み」が  
くっついてしまわないよう  
に注意して貼ります。

4.そして目、背びれ、尾びれ  
尻びれのパーツを切り取り  
右図の矢印が示す位置に貼り  
合わせます。  
最後に、胸びれと腹びれを  
切り取り、右図の矢印が示す  
「切れ込み」差し込んで完成です。





完成图