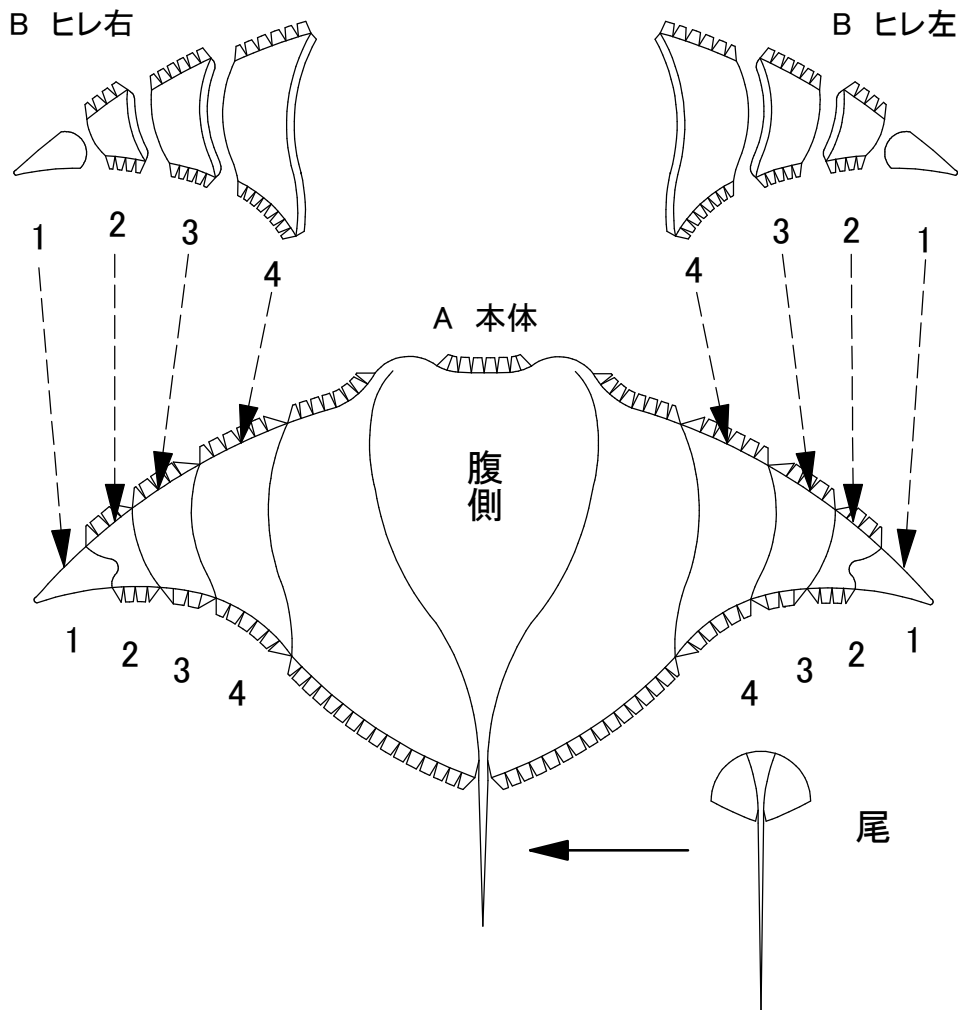


# 【オニトマキエイの作り方】

1.の本体と尾を丁寧に切り取ります。  
尾は本体のアウトラインに合わせて、  
本体の裏面に貼ります。

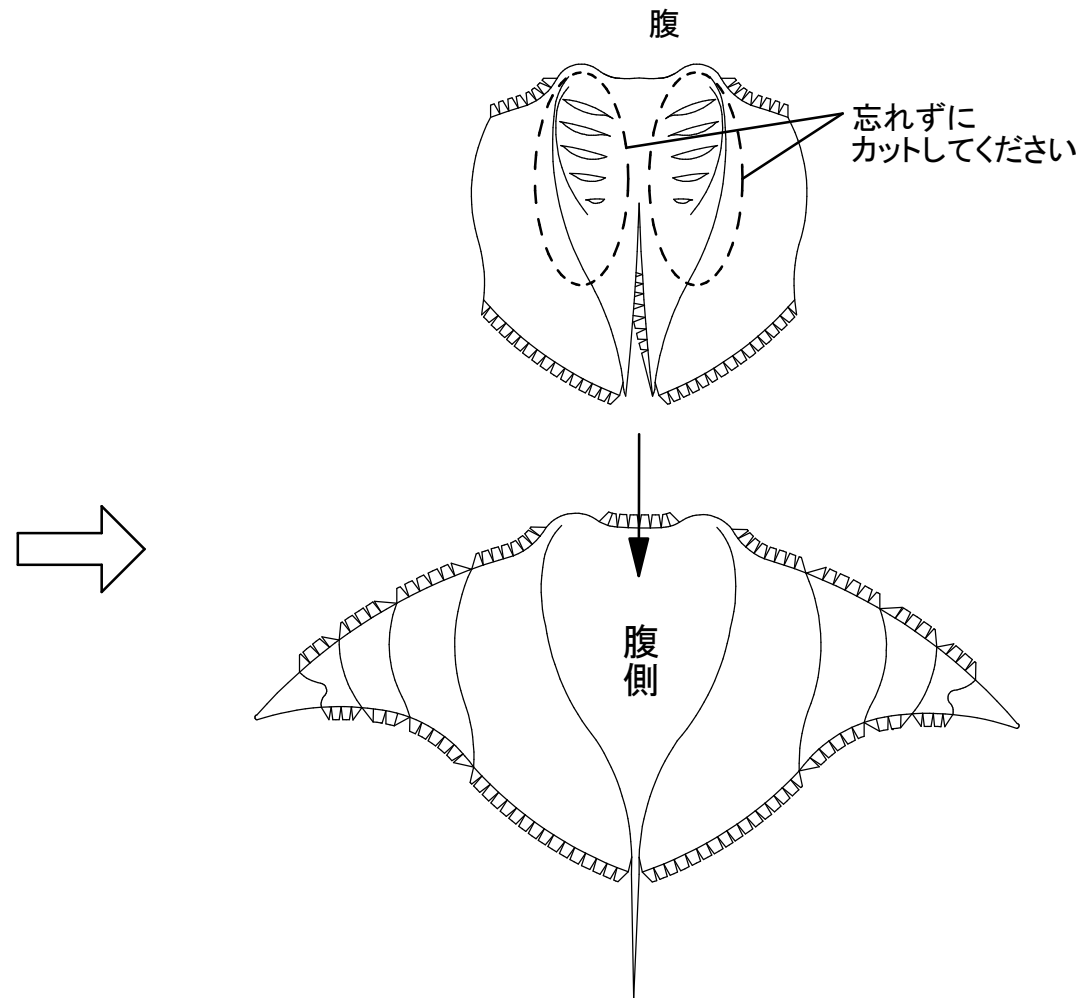
2.Bのヒレ右と左を1～4まで切り取り、  
小さい方から順に本体のアウトラインに沿って、  
指定の位置に貼っていきます。

(あらかじめ少し指で曲げておくと、綺麗に貼りやすいです)



3. ヒレ右と左をすべて貼り終わったら、Bの腹を切り取ります。  
エラなどの切れ込みも忘れずに切ってください。  
中心を貼り合わせてから、左右のヒレの上から  
被せるように本体に貼り付けます。

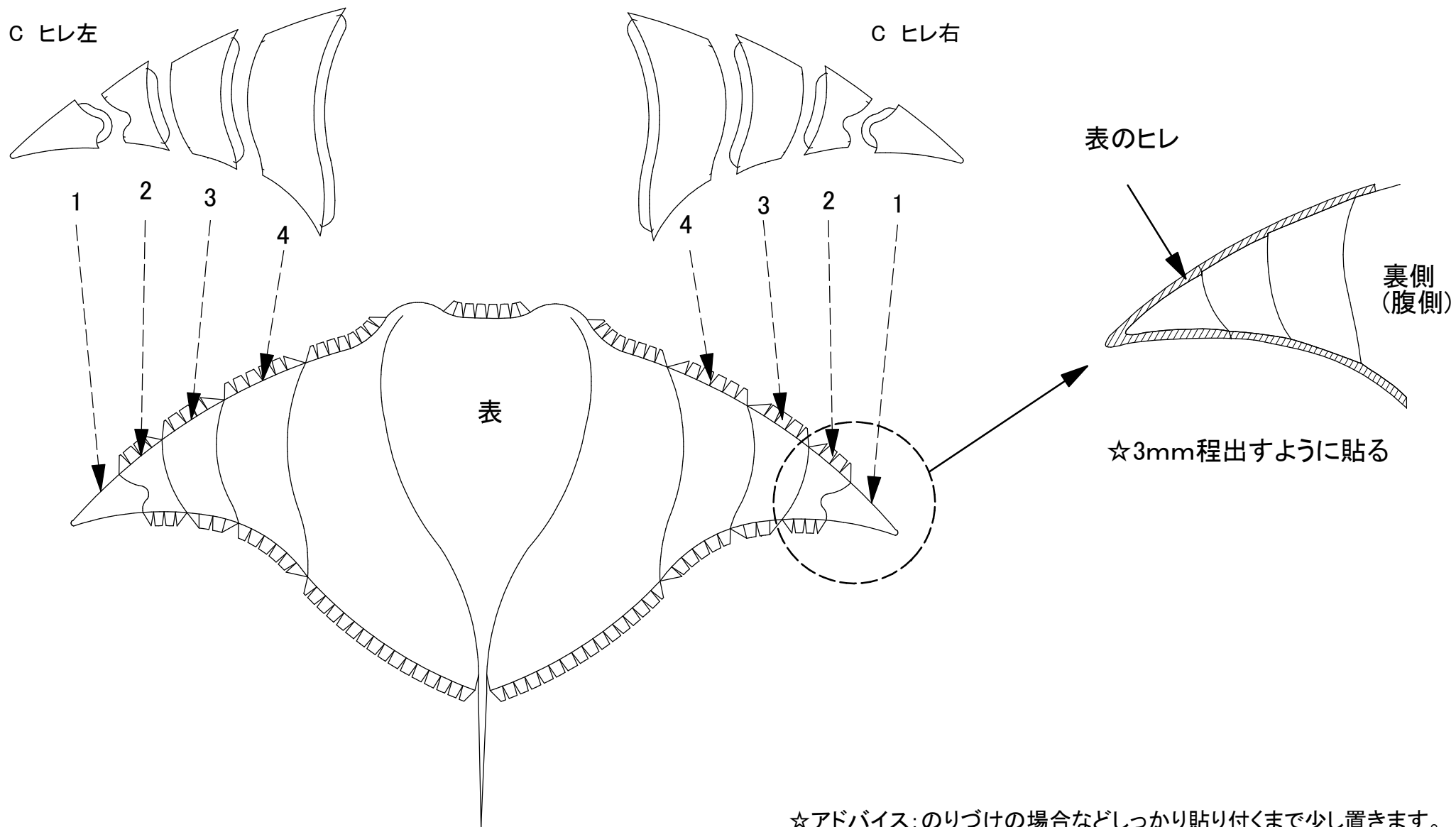
☆このとき、本体と腹の中心がずれないように注意してください。  
☆腹面がすべて貼り終わったら、少し置いておきます。



☆アドバイス: のりづけの場合などしっかり貼り付くまで少し置きます。

4. 本体をひっくり返して、背面を貼ります。  
Cのヒレ左と右を1~4まで切り取り  
小さい方から順に指定の位置に貼っていきます。  
このとき、各ヒレのアタリを本体のアウトラインに合わせて  
ヒレが本体から少し出るように貼り合わせます。

(あらかじめ少し指で曲げておくと、綺麗に貼りやすいです)

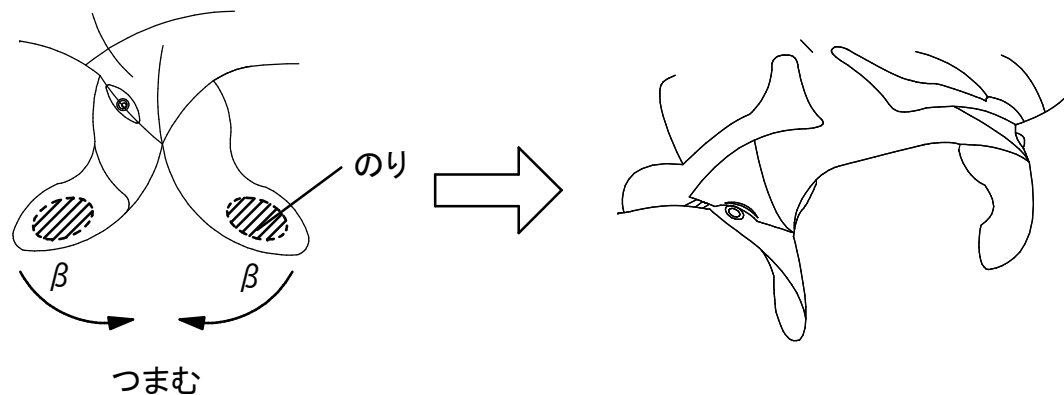
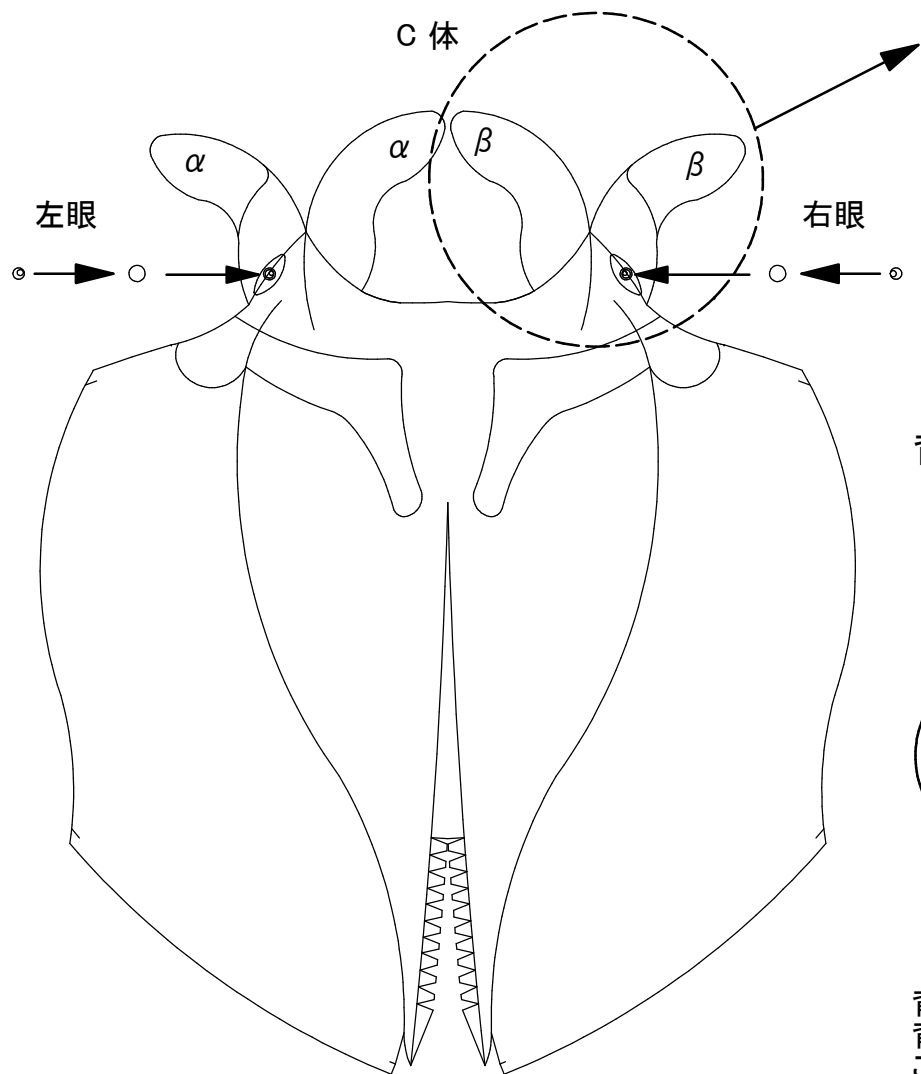


☆アドバイス: のりづけの場合などしっかり貼り付くまで少し置きます。

5. 次に体を作ります。まずCの体を切り取ります。  
目や背の切れ込みも忘れずに切ってください。  
左右の目を切り取り、体に貼っておきます。

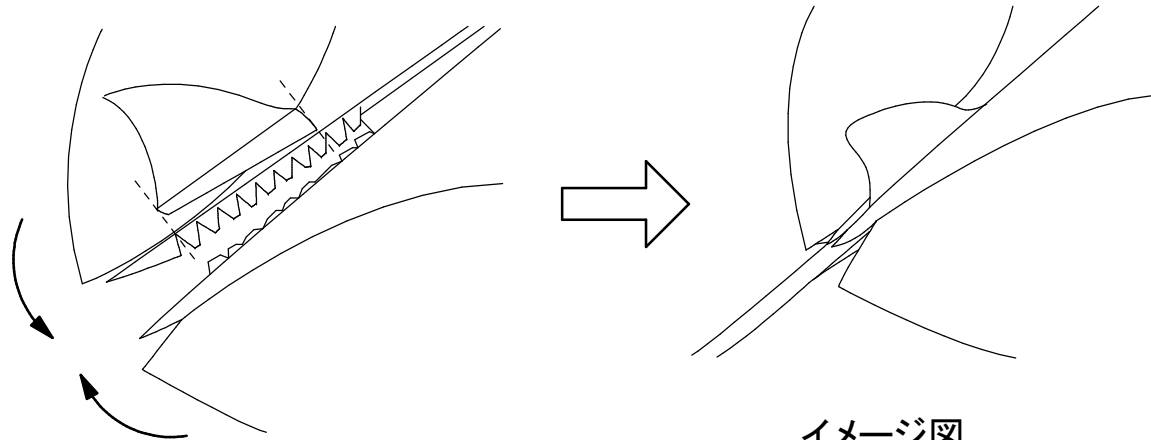
次に頭の $\alpha$ と $\beta$ の先の方にだけのりを付けて、  
つまむようにして同じ記号同士を貼り合わせます。

※全体にベッタリは貼りません。



イメージ図

### 背ビレの貼り方



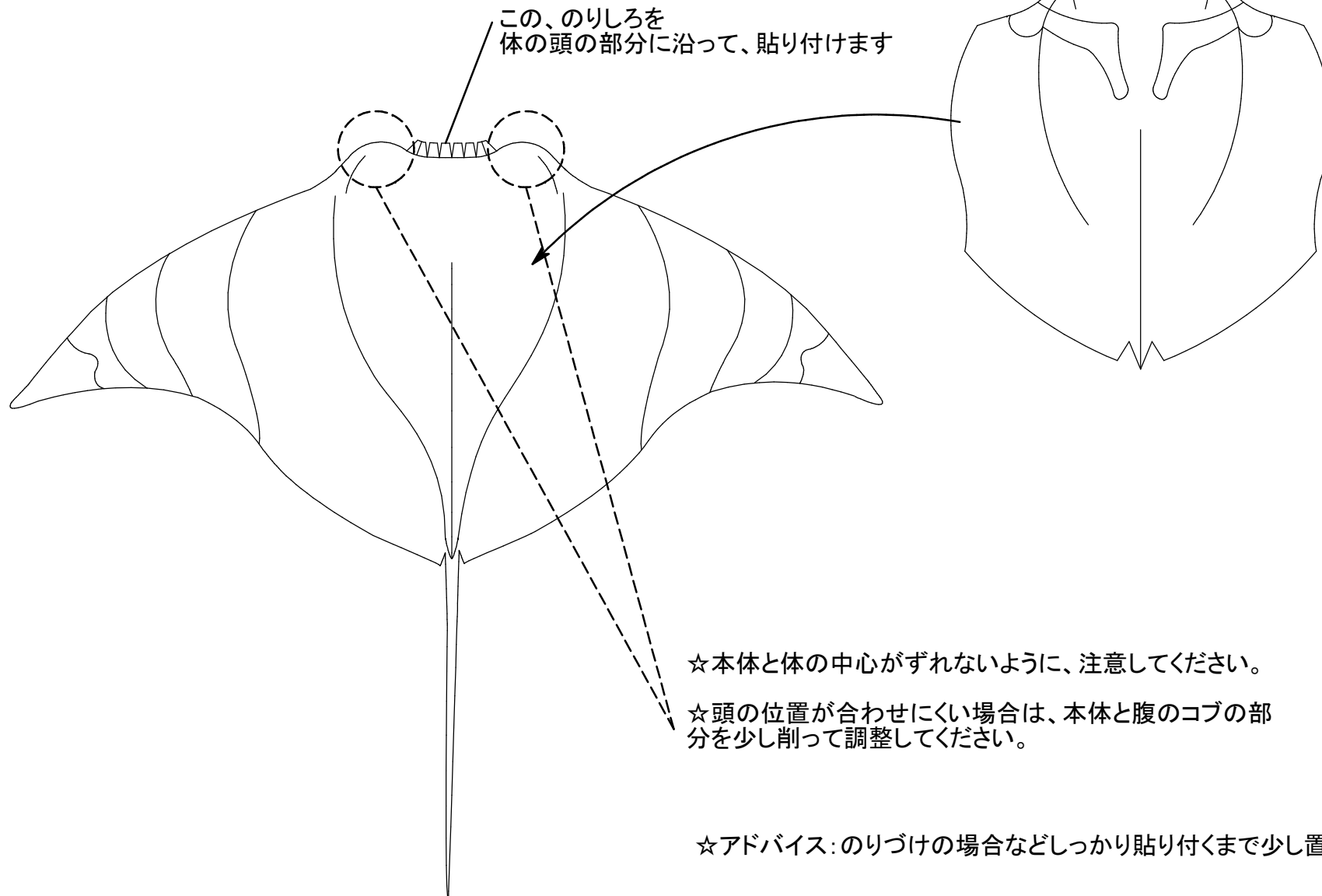
イメージ図

背ビレ左・右を切り取り、貼り合わせます。  
背ビレは体の中心部分に貼るときに一緒に挟むように立てた状態で貼り合わせます。  
このとき、背ビレの位置は体の一番後ろののりしろの切れ目の位置に、  
背ビレの後ろの角がくるようにしてください。

☆アドバイス: のりづけの場合などしっかり貼り付くまで少し置きます。

6. 4で作ったものに、5で作った体を取り付けます。  
このときもヒレと同じように、アタリを本体に合わせて、  
体のフチが本体から少し出るようにして、頭の方から  
丁寧に貼っていきます。

5で作った体

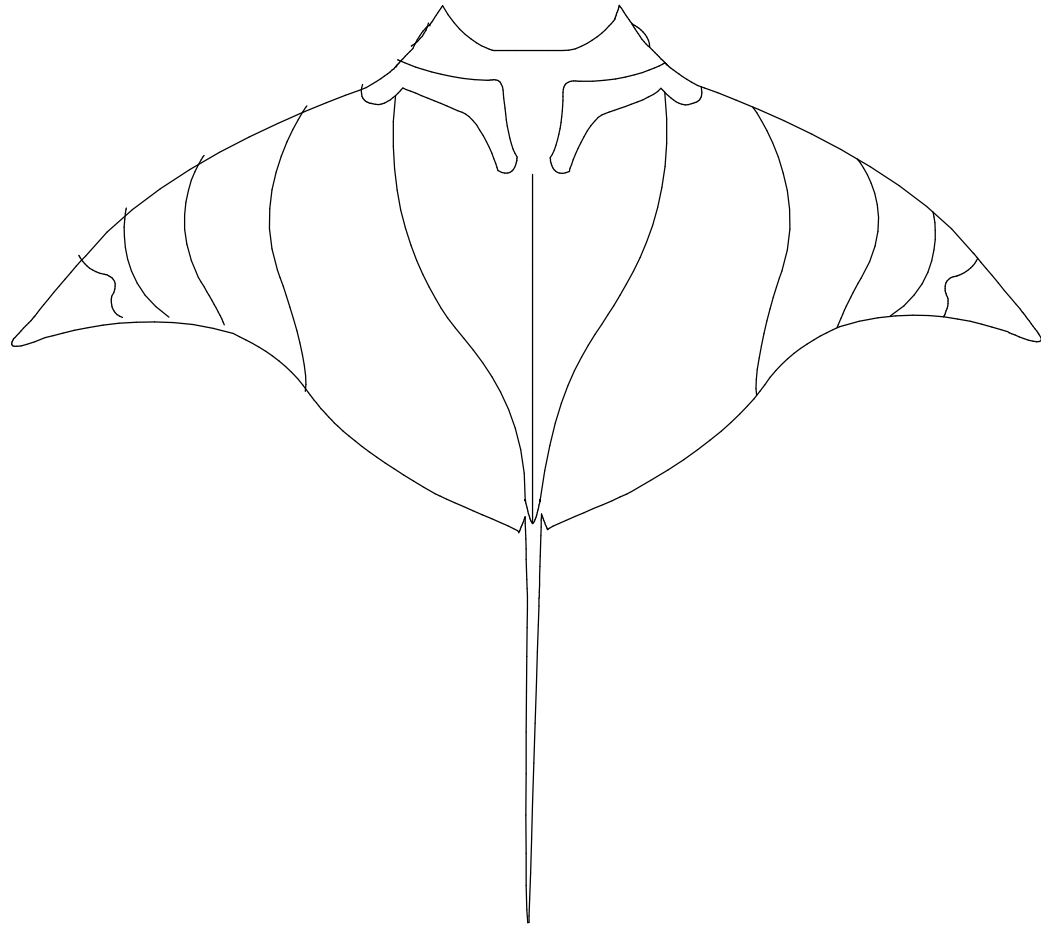


☆本体と体の中心がずれないように、注意してください。

☆頭の位置が合わせにくい場合は、本体と腹のコブの部分を少し削って調整してください。

☆アドバイス: のりづけの場合などしっかり貼り付くまで少し置きます。

完成图



表图

裏图

