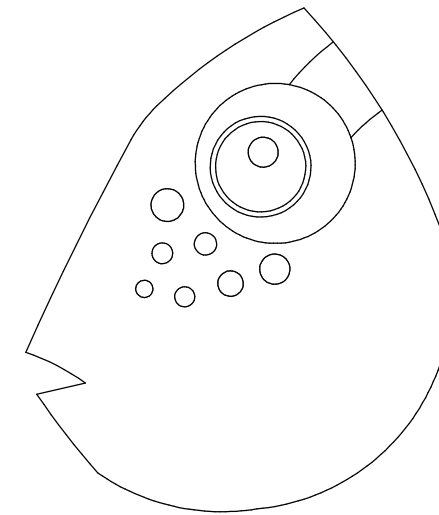
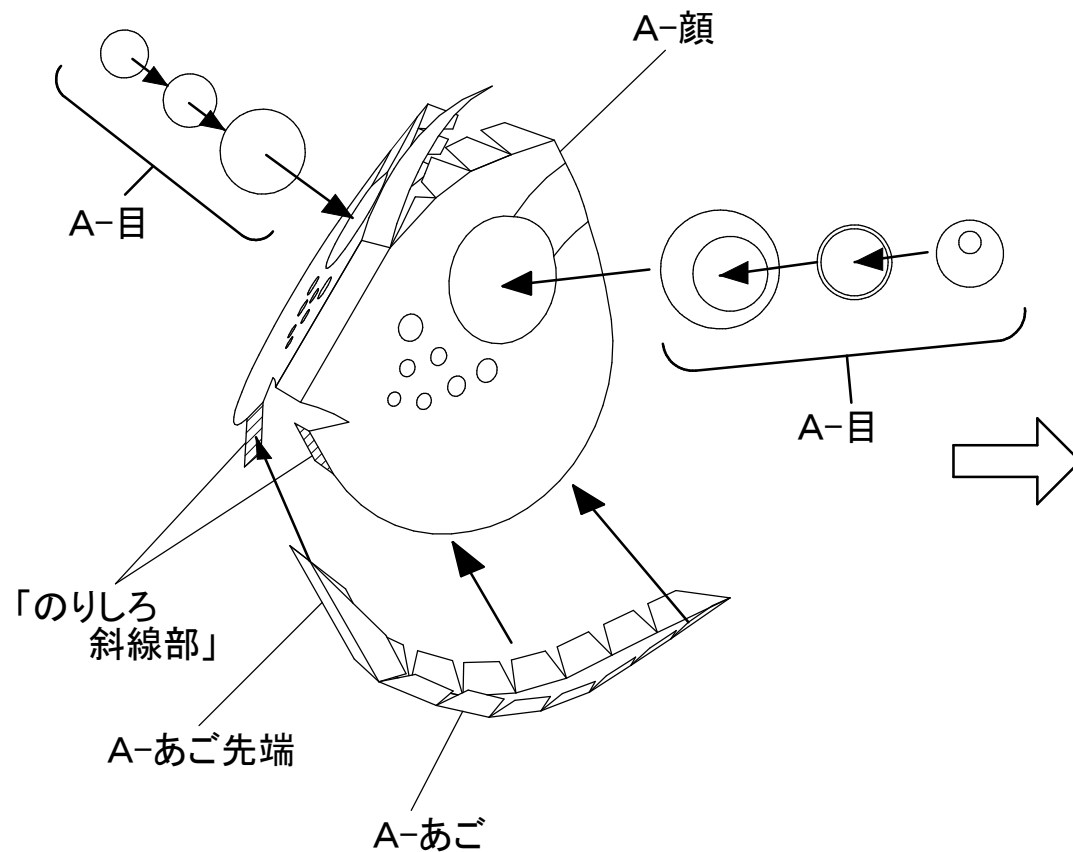


【ナンヨウハギの作り方】

1. A顔、Aあご、A目を丁寧に切り取ります。

図のようにA目は、A顔に矢印が示す位置に貼り、AあごはA顔の「のりしろ斜線部」を貼ってから「Aあごの先端」を上から貼り、A顔のラインに合わせて貼っていきます。



ナンヨウハギの顔部分を作った図

※一旦これは置いておきます。

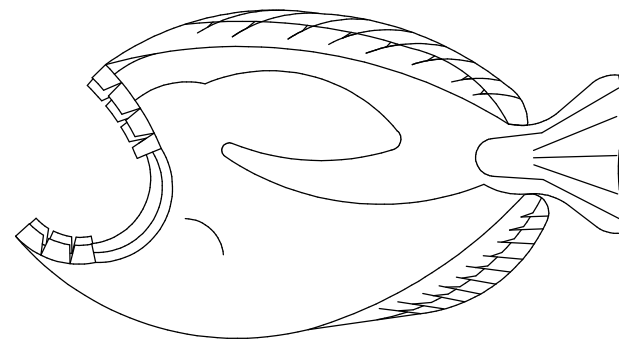
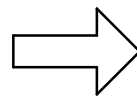
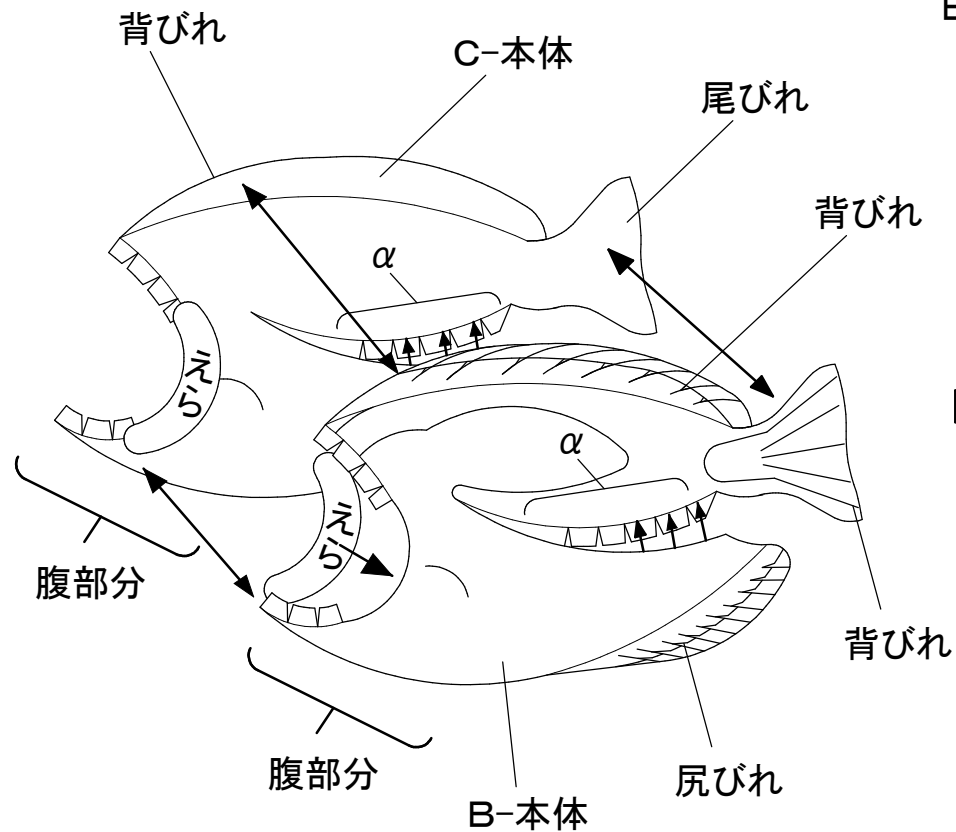
2. B本体とC本体を切り取ります。

BえらとCえら部分をそれぞれ下図の示す、内側から貼ります。
(※顔部分と、本体のすき間から見える部分になります。)

そして、B・C本体それぞれにある

“のりしろ α ”で左下図の矢印が示すように
貼り合せて、B・C本体が少しふくらむ形にします。

次に背びれ、尾びれ、尻びれ、腹部分でのりづけして、
B・C本体を貼り合わせます。

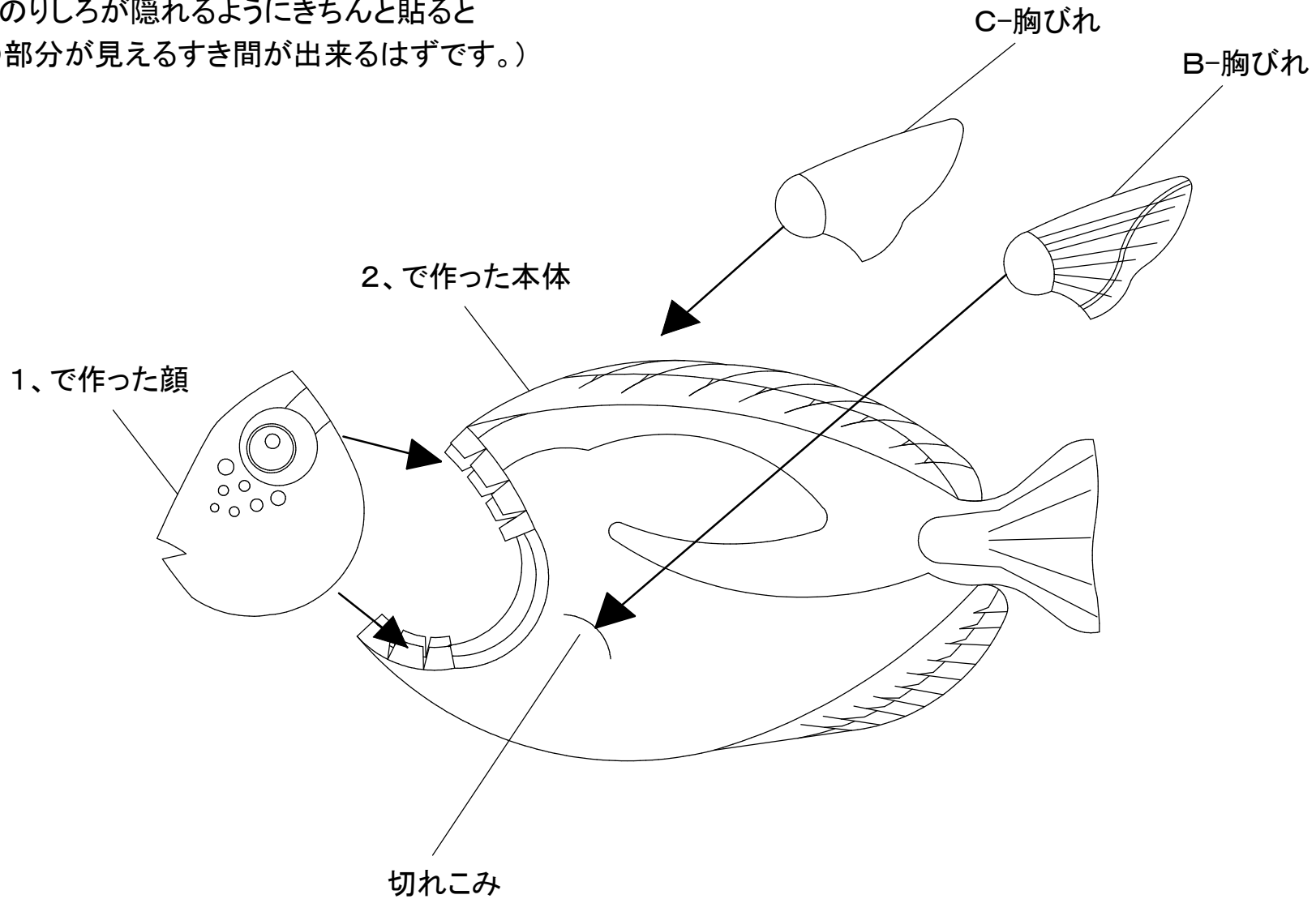


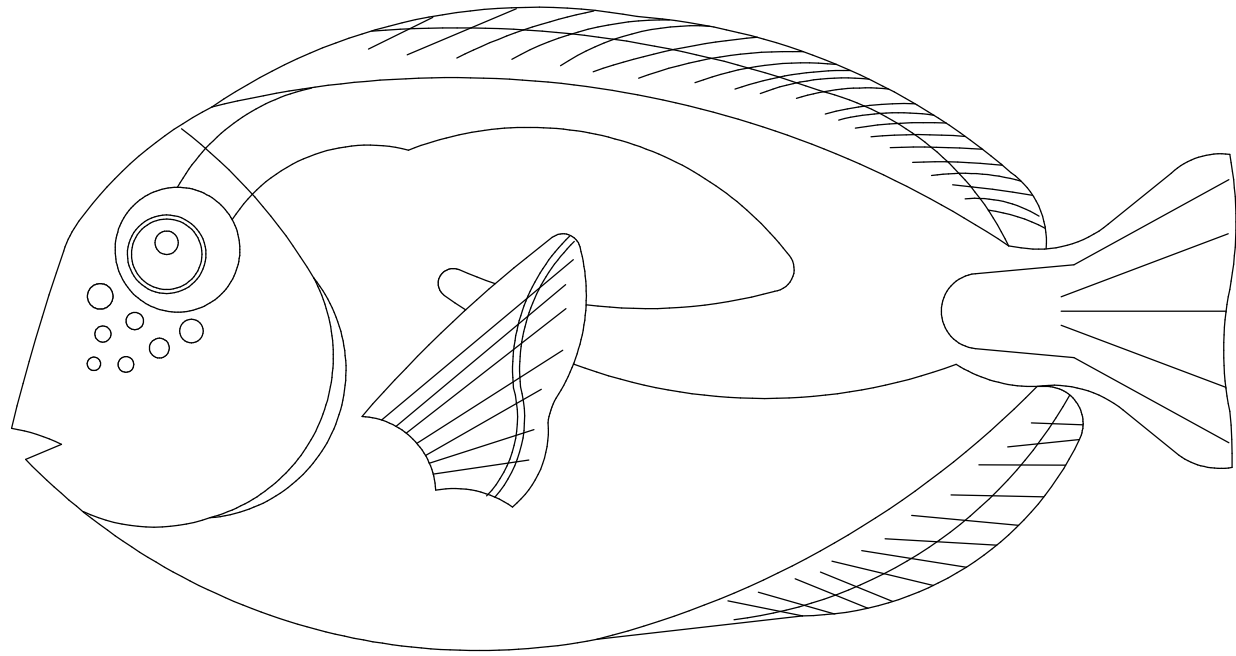
B・C本体を貼り合せた図

3. 1で作った顔を2で作った本体に
下図の矢印が示す位置に貼りつけます。

(※この時、のりしろが隠れるようにきちんと貼ると
“えら”の部分が見えるすき間が出来るはずです。)

4. B・Cの胸びれをそれぞれ本体にある
“切れ込み”に差しこんで完成。





完成图