

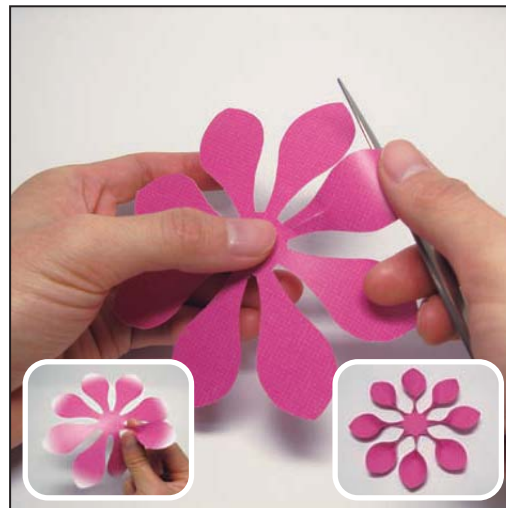
笹徳印刷株式会社カレンダー 2015年版 10月ダリア組立レシピ



1. 花の展開図をダウンロードして出力する。
※裏面にも「色柄」を印刷すると、より綺麗な仕上がりに。



2. 展開図ダリアのカット線を全てカットする。
※予め、折り線を折り曲げておくと作りやすい。



3. 花びら a～g を写真のようにペーパーナイフで内側にやさしくカールさせ、谷折りして糊で固定する。
※鉛筆や箸などを使用しても可。



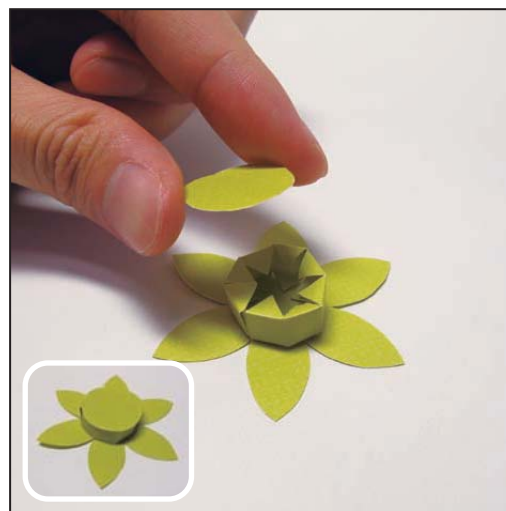
4. 3の花びらの「のりしろ(表)」に糊付けし、aの上にb、bの上にcと順に貼る。
※花びらは写真のように、交互の位置にくるように貼る。一旦置いておく。



5. 花びら h～l を写真のようにペーパーナイフでカールさせ、hの上にi、iの上にjと順に貼る。



6. 4の花びら g の「のりしろ(表)」の上に、5で作った花びらを貼り合わせる。



7. 茎mを輪にして貼り、天と地に茎n、oを貼り合わせる。



8. 7の茎を花びら a に貼り付けて、形を整えて完成。