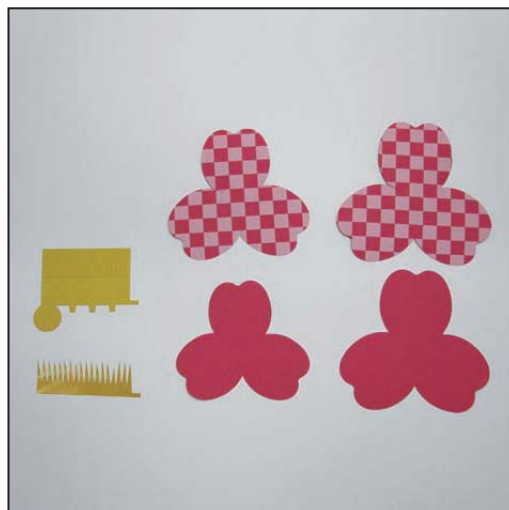


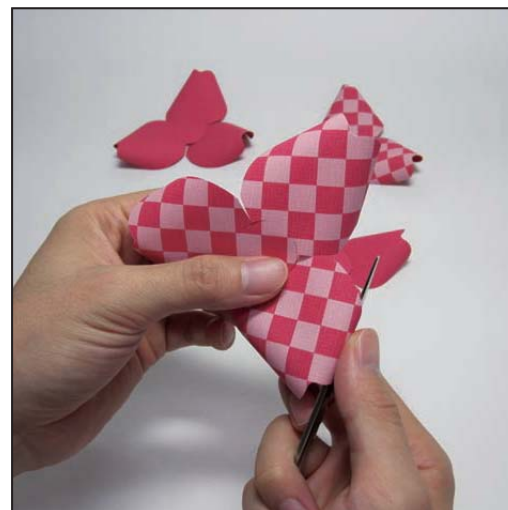
# 笹徳印刷株式会社カレンダー 2015年版 1月サザンカ組立レシピ



1. 花の展開図をダウンロードして出力する。  
※裏面にも「色柄」を印刷すると、より綺麗な仕上がりに。



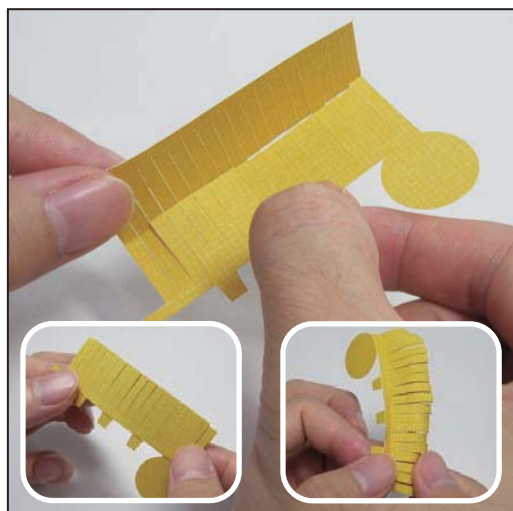
2. 展開図サザンカのカット線を全てカットする。  
※予め、折り線を折り曲げておくと作りやすい。



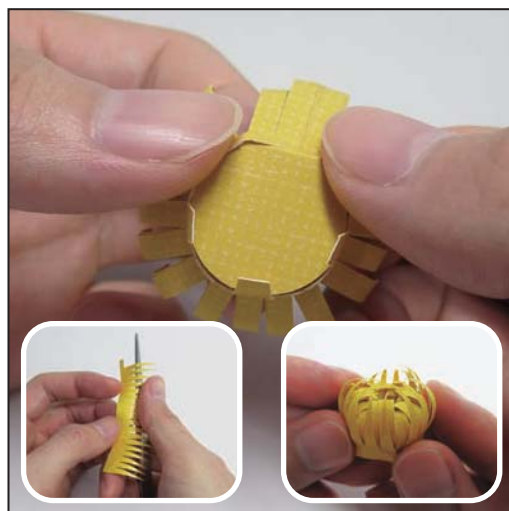
3. 花びら a～d を写真のようにペーパーナイフなどで外側にカーブさせておく。  
※鉛筆や箸などを使用しても可。



4. 3の花びら同士を写真の形になるように糊で貼り合わせて、dの上にc、cの上にbと順に中央で貼り、一旦置いておく。



5. おしべ e を写真のように2つ折りして、根元を糊で貼り、中央に向かってカーブさせる。



6. 5を写真のように円柱形に「のりしろ(表)」で貼る。おしべ f をカーブさせておしべ e の周りに巻き付ける。



7. 6のおしべが写真の形になるように形状を整える。



8. 7を4の中央に貼り合わせて完成。