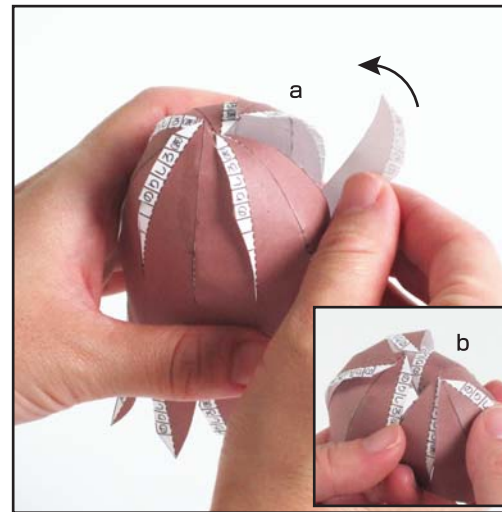


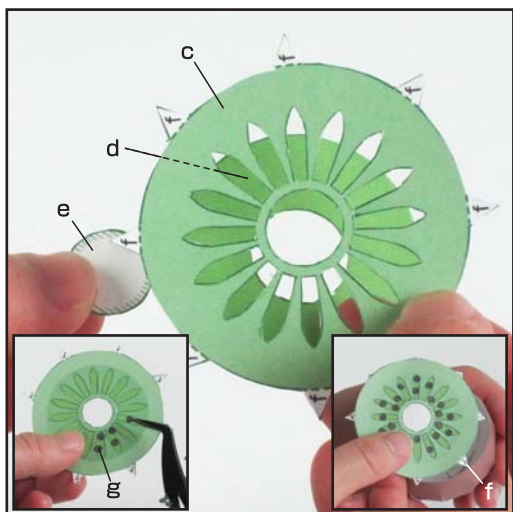
# 笹徳印刷株式会社カレンダー2017年版 3月キウイ組立レシピ



1. 果物の展開図をダウンロードして出力する。  
 ※お好みの色柄紙を使用しても制作可。  
 ※その場合は「線のみタイプ」をダウンロードし、お手持ちのプリンターの取り扱い説明書に必ず従い、出力可能な色柄紙で出力を行ってください。
2. 展開図キウイのカット線を全てカットする。  
 ※予め、折り線を折り曲げておくと作りやすい。



3. a, bをペーパーナイフなどで予めカールしておくが良い。  
 ※鉛筆や箸などを使用しても可。
4. aを「のりしろ★」で輪に貼ってから写真のように形づくる。  
 ※綺麗に形作るコツは上下の帯を対照的に貼っていくと良い。一旦置いておく。  
 ※閉じ終わりは貼りにくいので、爪楊枝などを隙間から入れて、内側から押す補助に。
5. bも4のa同様に、「のりしろ★」で輪に貼ってから写真のように形づくる。(完成写真参照)



6. cの△と△の間に糊付けし、dとeの色が△部の穴から覗くようにcの裏から貼り付ける。
7. 6のdの色が覗く△部にそれぞれ、gを1～2個ずつ「のりしろ(裏)」で貼る。
8. 7を5のbにf部「のりしろ(表)」で写真のように貼り付けて完成。



9. 完成図。