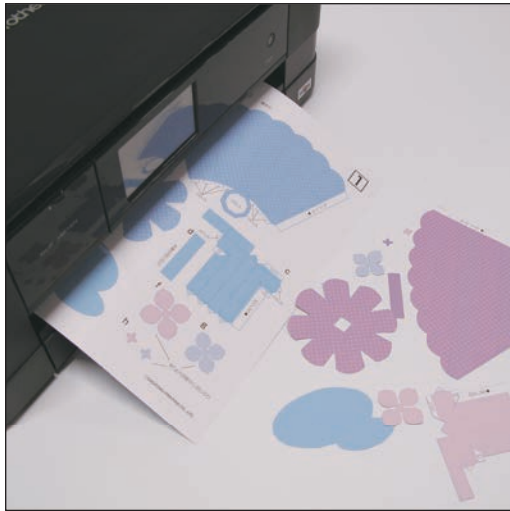


笹徳印刷株式会社カレンダー2019年版 6月ウェディングギフト組立レシピ



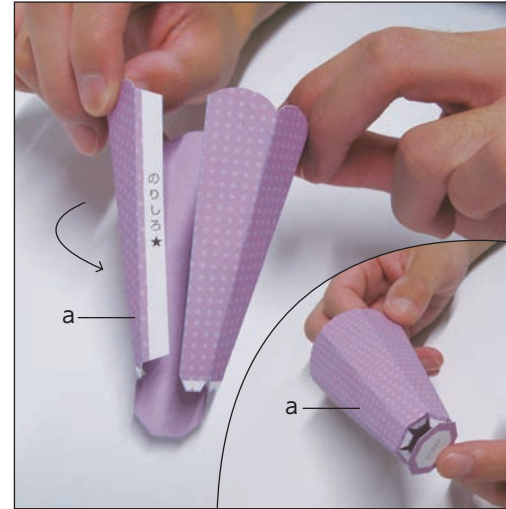
1. ウェディングギフトの展開図をダウンロードする。

2. ダウンロードしたデータは
ペーパークラフト専用紙を使い、
出力することをお薦めします。
(※インクジェット用厚手マット紙など)

理由: パッケージ機能付きペーパークラフト
なので、紙自体に強度が必要です。
紙が厚すぎても、作りにくくなるので
一般的なペーパークラフト専用紙の
厚みを、目安としています。

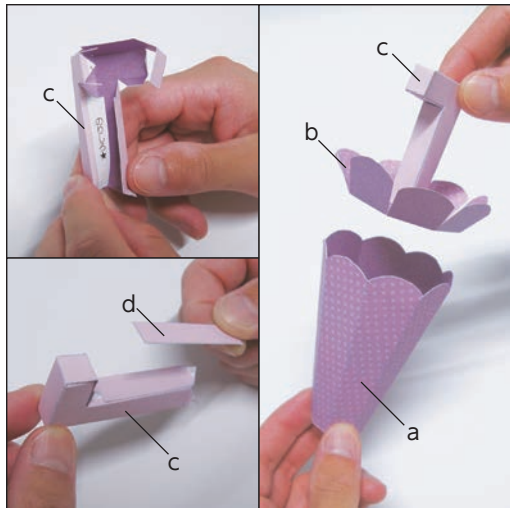
※お好みの色柄紙を使用しても制作可。
※その場合は「線のみタイプ」をダウンロードし
お手持ちのプリンターの取り扱い説明書に必ず
従い、出力可能な色柄紙で出力を行ってください。
(いずれも紙の厚みは上記に準じてください)

3. 展開図ウェディングギフトのカット線を全てカットする。



4. aの山折り線、谷折り線に丁寧に折り目をつけておく。
※ペーパーナイフなど。

5. aの「のりしろ★」に糊付けしてaが輪になるように貼る。そして写真のように八角形に整えて、底部のりしろを貼る。
一旦置いておく。



6. c「のりしろ★」に糊付けして輪に貼り、
その他の部分も貼って、最後に
写真のようにdを貼って傘の柄を形づくる。

7. bの中心の四角穴に6cを差し込み、のりしろで
写真のように糊で貼る。5のaと合体させる。

※7は、5のaのフタになります。
7を5のaと糊で固定したい場合は6までにギフトを
入れて下さい。



8. 7をeのお好みの位置へ貼る。
(※eはメッセージカードにもなる)

9. g, fの中心にhを貼る。

10. 9をお好みの位置に貼る。
リボンなどでラッピングし、完成。

※食品を入れる場合はお使いになる紙と
直に触れないようにすることをお薦めします。