

# 笹徳印刷株式会社カレンダー2019年版 12月クリスマスオーナメント組立レシピ



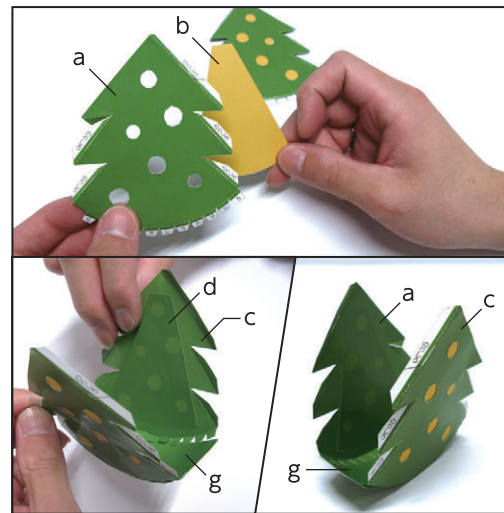
1.クリスマスオーナメントの展開図をダウンロードする。

2.ダウンロードしたデータは  
ペーパークラフト専用紙を使い、  
出力することをお薦めします。  
(※インクジェット用厚手マット紙など)

理由:パッケージ機能付きペーパークラフト  
なので、紙自体に強度が必要です。  
紙が厚すぎても、作りにくくなるので  
一般的なペーパークラフト専用紙の  
厚みを、目安としています。

※お好みの色柄紙を使用しても制作可。  
※その場合は「線のみタイプ」をダウンロードし  
お手持ちのプリンターの取り扱い説明書に必ず  
従い、出力可能な色柄紙で出力を行ってください。  
(いずれも紙の厚みは上記に準じてください)

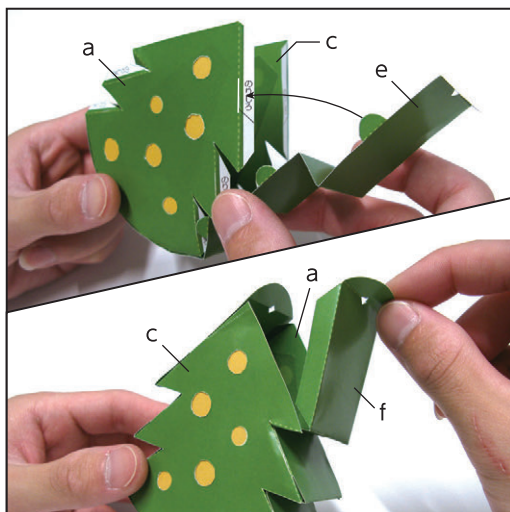
3.展開図クリスマスオーナメントのカット線を  
全てカットする。



4.a, c, e, f, gの山折り線、谷折り線に  
丁寧に折り目をつけておく。  
※ペーパーナイフなど。

5.a, cの内面、丸穴まわりに  
それぞれ丸穴から糊がはみ出ないように  
気を付けて糊をつけ、b, dを貼る。  
(※表から、b, dの色が見える)

6.5のa, c下部の円弧状「のりしろ★」に  
糊付けしてa, c内面が向い合せになる  
ようにgを貼る。  
※パッケージとして底になる部分なので  
剥がれないように、しっかり糊付けする。



7.aを正面にした時、右側にeを貼る。  
※「貼り位置固定穴」へ、eにある半円の  
差し込みを差して位置がズレないように  
しながら、のりしろに沿って貼る。

8.7と同様にaを正面にした時、左側にfを貼る。  
※「貼り位置固定穴」へ、fにある半円の  
差し込みを差して位置がズレないように  
しながら、のりしろに沿って貼る。

※fの上部は、ギフトを出し入れする入口に  
なっています。



9.8で出来たツリー型パッケージの  
上部穴にお好みのリボンなどを  
通してラッピングし、完成。

※クリスマスオーナメントは、  
飾りとしても利用できます。  
置いた状態では、風にも揺れる  
クリスマスオブジェになります。

※食品を入れる場合はお使いになる紙と  
直に触れないようにすることをお薦めします。