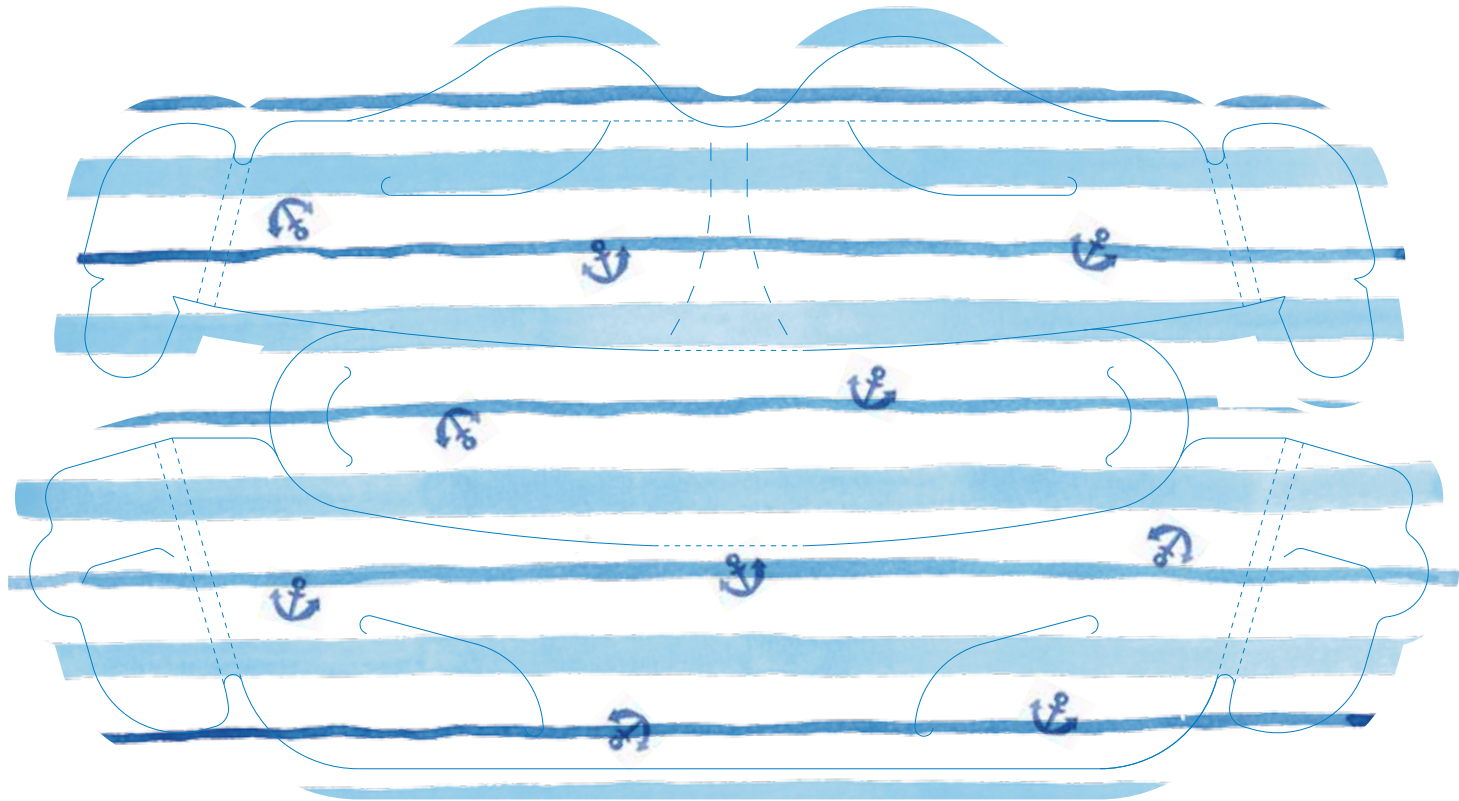


紙製簡易マスク

実線 —— カット
点線 山折り



ペーパークラフトの技術を用いて作られた、オフィスやご家庭でお使いいただける、紙製の簡易マスクです。「咳エチケット対策」「飛沫防止用」としてお使いいただけます。



【ご使用上のご注意】

- ※咳エチケット対策、飛沫防止を目的としたマスクであり、ウイルスや花粉などの侵入防止を保証する仕様ではありません。ご理解の上、目的の用途以外には使用しないでください。
- ※身体に異常を感じた場合は直ちに使用を中止し、医師に相談してください。
- ※ティッシュをセット、交換する際はアルコール等で手指を消毒の上、清潔な環境のもとで行ってください。
- ※本品は紙製ですので、目や頬、顔に触れる部分を傷めないよう、着用時には充分にご注意ください。
- ※マスクが破損した場合は使用をお控えください。

【製作時のご注意】

- ※厚紙用紙やペーパークラフト用紙など、なるべく厚い紙をご使用ください。
- ※カッターを使うので、お手元にご注意ください。お子様は保護者の方と一緒に作ってください。

■用意するもの



- ・A4用紙
- ※厚紙用紙・ペーパークラフト用紙
- ・ティッシュ、ガーゼなど
- ・耳にかけるゴムヒモ (約30cm×2本)
- ・カッター
- ・ノリ

■作り方



① プリントされた実線をカッターで切ります。
※点線は折り線です。



② マスク中央部分を奥に入れ込み、手前で上下のツメを差し込みます。
※差し込みが取れてしまう場合はノリなどで補強してください。



③ 用意したゴムを直径7~8cm程度の輪に結び、両端に取り付け、ツメを内側に差し込みます。



④ ティッシュを110×80mm程度のサイズに折り、内側から四辺のツメ部分に差し込みます。



⑤ マスク上部を内側に折り、頬に触れる部分を滑らかにします。



⑥ 鼻にフィットするように折り曲げ、完成です。

<作り方は動画でもご確認いただけます。>

<https://www.sasatoku.co.jp/html/sasamaga/002/>

